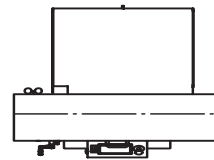
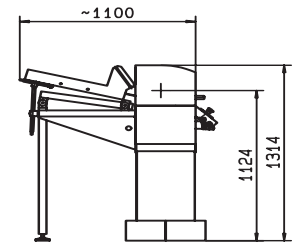
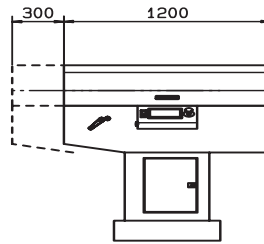


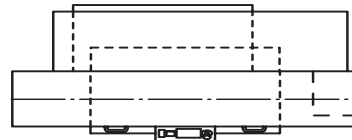
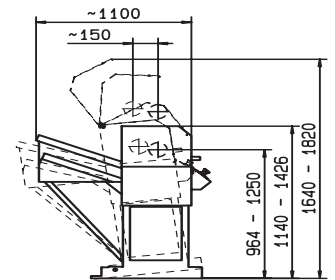
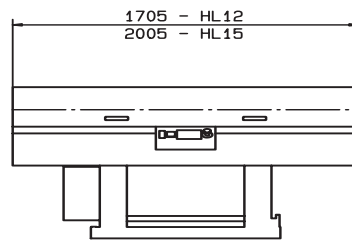
HL 8

Sockelhöhe angepasst an HSP
Adjustable base to HSP



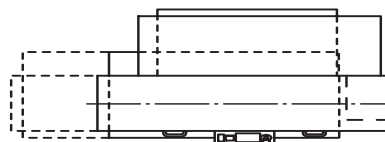
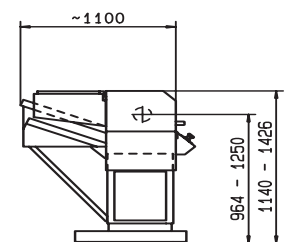
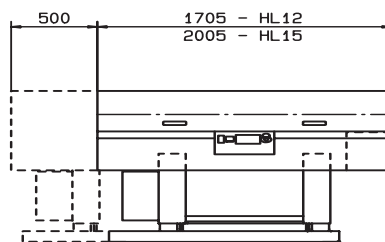
HL 12 HL 15

Pneumatisch schwenkbar
pneumatic lift rack



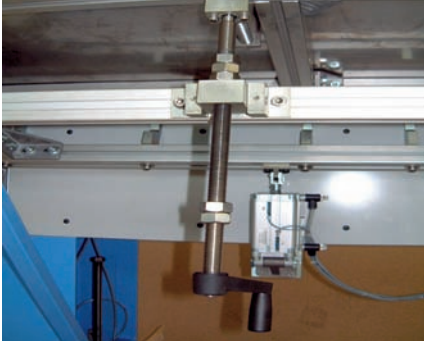
HL 12 HL 15

Längsverschiebbar
Adjustable length

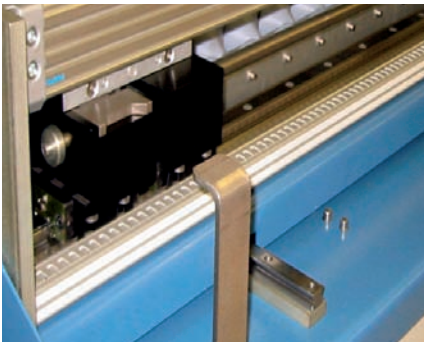


STANGENLADEAUTOMATEN

zentrale Materialauflagenverstellung
central material table adjustment



Präzisionsführungen
high precision feed way



zentrale Durchmesserverstellung
central diameter adjustment



BARFEEDER



rollengelagerte Materialzufuhr
roller bearings for material feeding



qualitativ hochwertige Komponenten
high quality components



komfortable Displaybedienung
convenient display operation



TECHNISCHE DATEN SPECIFICATIONS	HL 8	HL 12	HL 15
Stangendurchmesser Diameter of bar	5 - 60 mm	6 - 90 mm	6 - 90 mm
Stangenlänge Length of bar	150 - 810 mm	150 - 1230 mm	150 - 1530 mm
Vorschubweg Feed way	910 mm	1350 mm	1650 mm
Kapazität des Magazin Capacity of bar magazine	16 Stangen Ø 40 mm 16 bars with diam. 40mm	14 Stangen Ø 40 mm 14 bars with diam. 40mm	14 Stangen Ø 40 mm 14 bars with diam. 40mm
Durchmesser der Vorschubstange Diameter of push rod	5 + 12 mm	8 + 15 mm	8 + 15 mm
Max. Gewicht der Stange Max. weight of bar	55 kg	55 kg	55 kg
Abmessungen (L x B x H in mm) Dimensions (L x B x H – mm)	1200x1100x1200-1500	1700x1100x1200-1500	2000x1100x1200-1500
Gewicht Weight	~290 kg	~530 kg	~550 kg
Versorgungsspannung Main voltage supply	230/400 VAC 50/60 Hz	230/400 VAC 50/60 Hz	230/400 VAC 50/60 Hz
Stromaufnahme Power consumption	0,3/0,2 A	0,3/0,2 A	0,3/0,2 A
Steuerspannung Operating voltage	24 Volt DC	24 Volt DC	24 Volt DC

Zusatzrüstung

- Spindelreduktion zur Aufnahme der PVC-Einsätze für unterschiedliche Durchmesser
- PVC-Einsätze für Spindelreduzierung
- Sonderausführungen auf Anfrage

Options

- Reduction to accomodate plastic inserts for use with different diameters
- PVC inserts for spindle reduction
- special constructions by request

Technische Änderungen vorbehalten



MKE

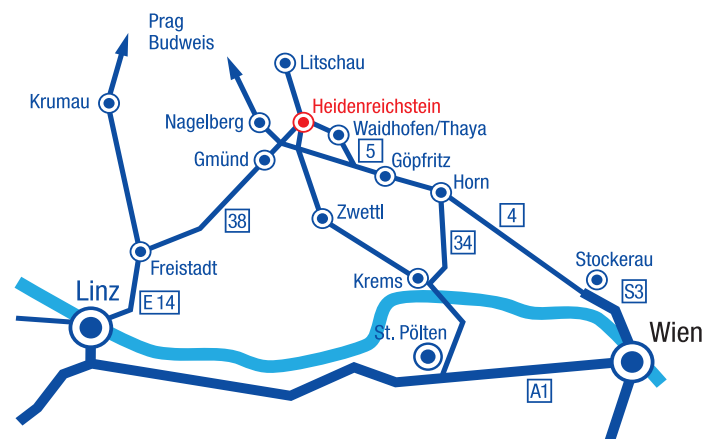
1980 aus der 1881 gegründeten Eisert AG hervorgegangen / 1980 arisen from Eisert AG founded in 1881
1989 Übernahme durch Haas Waffelmaschinen AG / 1989 takeover by Haas Waffelmaschinen AG
Derzeitiger Mitarbeiterstand / present number of employees: 156
Zertifizierung nach / certified according to ISO 9001 / EN ISO 13485



LM_de2006_01
© by MKE

MKE - Geschäftsbereiche

AUTOMATISIERUNGSTECHNIK
BAHNTECHNIK
FEINWERKTECHNIK
FEUERZEUGE
GALVANIK
HYDRANTEN
SCHWERARMATUREN
TEILEFERTIGUNG



METALL - UND KUNSTSTOFFWAREN
ERZEUGUNGSGESELLSCHAFT M.B.H
Bahnhofstraße 31
A-3860 Heidenreichstein

Tel +43(0)2862/52321-0
Fax +43(0)2862/53141
office@mke.co.at
<http://www.mke.co.at>

STANGENLADEAUTOMATEN BARFEEDER

